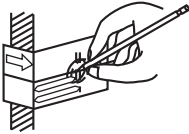


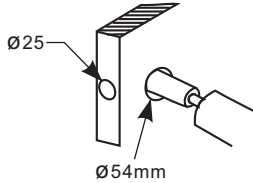
INSTRUCTIONS BOUTON SERRURE

POUR LES PORTES DE 35mm à 45mm

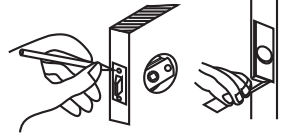
1. Dessiner les trous comme indiqué sur le modèle



2. Percer les trous



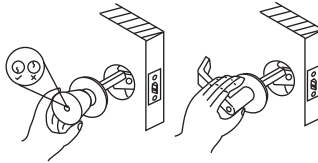
3. Marquer le contour du verrou puis retirer une fine couche à l'aide d'un burin. Insérer et serrer les vis de verrouillage



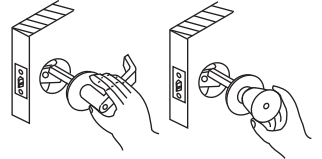
4. Dessiner le contour de la plaque de fixation, creuser une profondeur de 1.5mm au burin, installer la plaque la visser. Attention: la plaque doit être en face du verrou



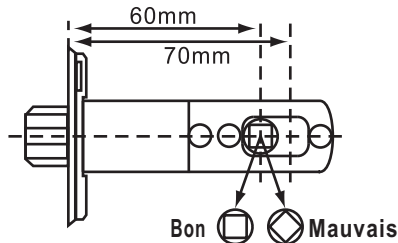
5. Installer le pommeau extérieur



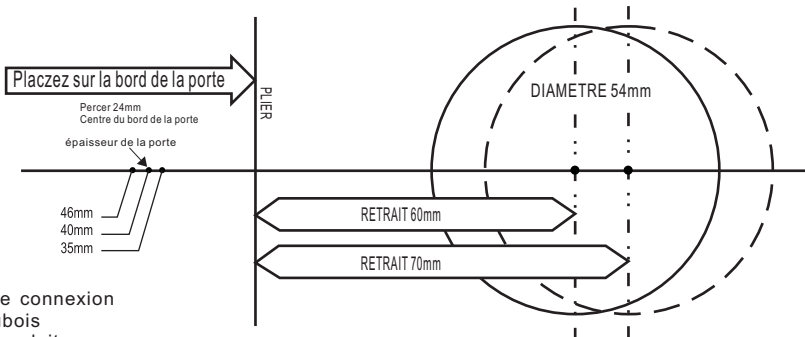
6. Installer le pommeau intérieur, insérer les vis de connexion et jusqu'à ce que le verrou soit fixe



La profondeur peut être réglable de 60mm à 70mm.



Modèle



- x 2 vis de connexion
- x 4 vis à bois
- x 3 clés en laiton